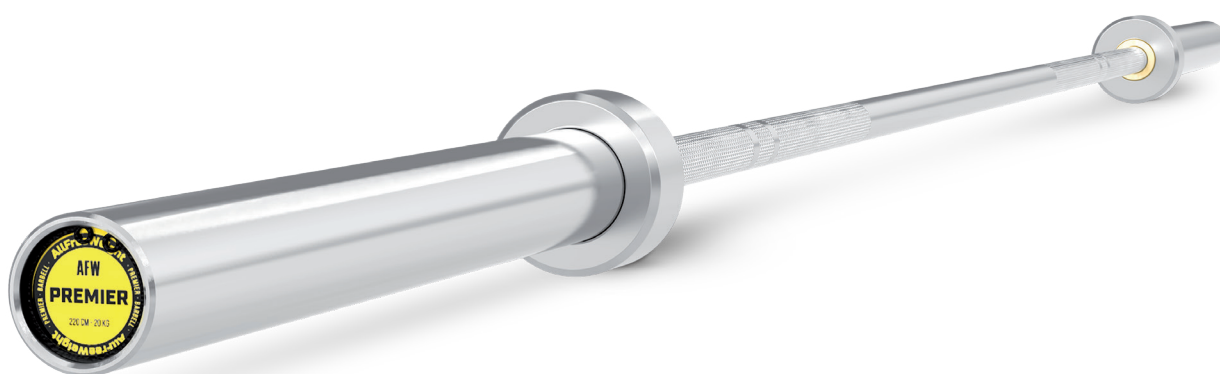


110080

BARRA HARD CHROMED PREMIER 220 CM. HARD CHROMED BAR PREMIER 220 CM.



ESPECIFICACIONES TÉCNICAS

TECHNICAL SPECIFICATIONS

- Barra para competición, Crosstraining, levantamiento de fuerza y levantamiento olímpico.
- Barra con rodamientos
- Material agarre: Hard Chromed.
- Material carga: Hard Chromed.
- Moleteado: Powerlifting y Weightlifting.
- Casquillos: Bronce autolubricados.

- Bar with bearings for training in the weight room.
- Bar with bearings
- Grip material: Hard Chromed.
- Loading material: Hard Chromed.
- Knurling: Powerlifting and Weightlifting.
- Bushings: Self-lubricated bronze.

DIMENSIONES Y PESO

DIMENSIONS AND WEIGHT



- Diámetro / Diameter: 50 mm. (1.97 pulgadas).
- Agarre Diámetro / Grip Diameter: 28 mm. (1.1 pulgadas).
- Longitud de la barra / Length of the Bar: 220 cm.
- Longitud de carga / Load Length : 41 cm.
- Moleteado / Knurling: 45 cm.
- Zona de agarre / Grip Area: 131 cm.



- Peso de barra / Bar weight: 20 kg. (44.09 lbs).
- Carga máx. / Max weight: 226,80 kg. (500 lbs).